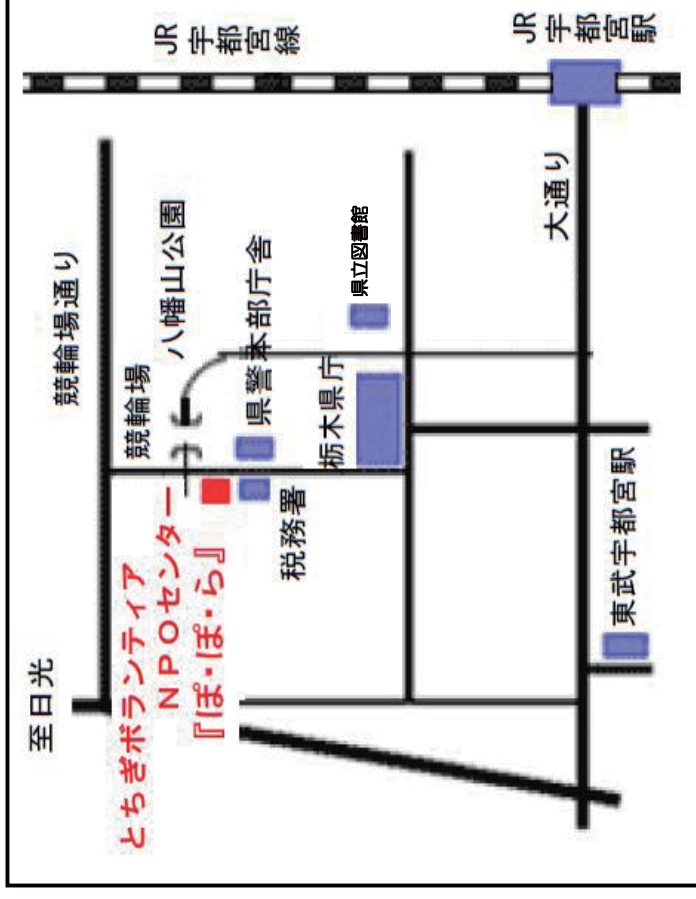


会場案内



参加に関する注意事項

- 会議について
 - 会議中は進行役の指示に従い、円滑に進められるようにご協力ください。
 - クローズ会議には報道機関及び関係者などは入室できません。
 - できるだけ多くの方が発言できるようにお互い思いやり、周りの発言を促しましょう。
 - 会議の間は、否定的、批判的な発言は避け、まずは相手の話に耳を傾けましょう。
 - よかった発言には拍手をして積極的に誉めましょう。
- 会場周辺について
 - 路上駐車は絶対に行わず、指定の駐車場をご利用ください。
 - 公共交通機関をご利用下さい。
 - 当日のお昼は申し訳ございませんが各自にてお願いいたします。
- 「子ども未来塾」について
 - 同時開催の「子ども未来塾」に参加する場合は現在ご利用の教科書やテスト用紙を持参して下さい。

アクセス

電車の場合：

- JR 宇都宮駅からバスで 10 分
- 「県庁前」下車徒歩 5 分、または「県庁西門前」下車徒歩 1 分
- 東武宇都宮駅から徒歩 10 分
- お車でお越しの場合：

東北自動車道：宇都宮IC出口から南進約9km

東北自動車道：鹿沼IC出口から東進約10km

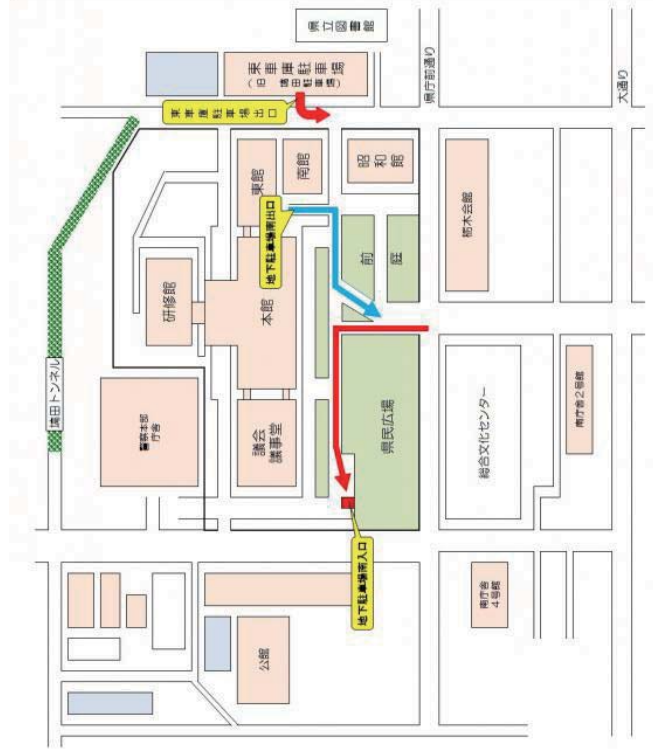
北関東自動車道：壬生IC出口を右折0.3km、おもちゃのまち交差点を左折し、北進約14km

※駐車場は栃木県庁の地下駐車場が無料で利用できます。

・AM9:45の利用開始となります。

・駐車券を会場(ぽぽら)までお持ちください。

・行先を聞かれた際は「とちぎNPOボランティアセンターぽぽらに行きます」と伝えて下さい。



駐車場図

主催：とみおか子ども未来ネットワーク

連絡事務所：〒963-8041

福島県郡山市富田町字若宮前 32（仮設住宅地内）

TEL 024-935-3332 担当 遠藤

後援：とちぎ暮らし応援会 共催：栃木県

